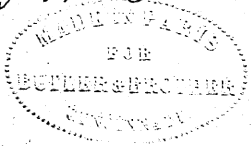


J. M. J.



M. 5. 7

5676

Santa Fe 31 Mars 1852

Monsieur le Supérieur

Quoique je n'aie pas l'avantage de vous
 connaître personnellement, j'en sais assez de très-
 bonne part, sur votre Société, pour en avoir la
 plus haute estime. Mon grand Nicaire M.
 Machebant vous connaissant particulièrement, m'a
 parlé beaucoup de vous. Maintenant pour
 entrer en sujet je vous ^{dirai} tout de suite l'objet que
 j'ai en vue en vous écrivant, qui est de frapper
 à votre porte, et de voir si je pourrais avoir
 quelque espoir d'obtenir des sujets de votre Société.
 ma~~x~~ position dans le nouveau Mexique ne peut
 pas être plus critique qu'elle n'est à ce moment,
 à raison de manque de prêtres. pour l'administration
 de près cent mille catholiques, je ne prends compte
 que sur quatre prêtres. le petit nombre de prêtres
 Mexicains qui restent, a vous le dire franchement
 ils nous embarrassent plus qu'ils nous servent. La
 grande majorité du peuple est assez bien portée
 mais il nous faudrait un plus grand nombre de
 prêtres zélés pour cultiver leurs bonnes dispositions
 et les administrer au moins dans la nécessité.
 Je crois que l'esprit de votre établissement conviendrait
 bien dans le territoire du nouveau Mexique, et qu'il
 pourrait produire de un bien immense. Il est en

notre pouvoir de nous envoyer maintenant
quelques sujets, je vous en prie, rendez-moi ce
service, ou plutôt c'est à notre Ste. religion que
vous le rendez. plus tard nous pourrions
pourriez nous envoyer un plus grand nombre de sujets
pour faire ici un établissement sur un bon pied.
c'est à présent le moment décisif pour nous; si
la providence m'envoie quelques bons missionnaires
nous nous tirerons d'affaire assez bien. en vérité
on peut appliquer ici les paroles de l'évangile, la
moisson est mûre, mais les ouvriers sont peu
pour la recueillir. outre soixante mille Mexicains
Catholiques, et huit mille Indiens, aussi Catholiques,
nous n'avons pas moins dans le territoire de
vingt cinq mille Indiens Sauvages, parmi lesquels il
serait facile d'établir des missions.

J'attends du Ky. quelques Sœurs de Lorette
pour venir visiter celles que j'ai ramenées qui déjà
font assez bien. les prêtres et frères que nous
m'envoyez pourraient faire le voyage avec les Sœurs.
le chemin le plus direct est de partir d'Anderson-
-dence, Mo. depuis le 1^{er} Juin jusqu'au milieu
du mois d'août, il part des trains toutes les
semaines, il y a peu de changements sur la route qui
n'est pas moins de neuf-cent miles à travers les
plains. un charpentier de Covington Ky. doit
partir pour le nouv. Mexique le 1^{er} Juin, c'est
un excellent homme, très-pie et industrieux. il vient
avec sa famille, pour nous visiter par son travail. C. M.
mon est Richard Wagner. le prêtre d'Independence

father Donnelly, Donnerait toutes les informations
nécessaires. Le meilleur ^{usage} c'est de venir dans une voiture
de famille, après s'être assuré pour pouvoir dormir au
moins deux personnes dans l'intérieur, et de se porter
quelques choses les plus indispensables pour le voyage -
il est mieux de laisser le gros bagage, et de le faire
venir par un train, quoique le transport soit ~~de~~ un
peu fort.

Veuillez avoir la bonté de me répondre
tout de suite afin que je sache si je peux
compter sur quelques sujets de votre communauté
pour cette année,

me recommandant à vos prières

J'ai l'honneur d'être, M.
Le Supérieur,
votre vob. serv.

Juan Lamy
Vic. Ap. de N. Mexico

P.S. nous avons une terre de huit mille carrés
dont plus de mille acres peuvent être cultivées
toutes les qualités possibles pour bâtir: du
bois, des pierres, de l'eau en abondance,
cette terre est près de Santa Fe.



P. Surin S. L. C.

Notre Dame - du - lac

Near South-bend

Ind.

Paid